

Pour répondre aux besoins des personnes, le communautaire, c'est...

...aide et accompagnement

- Accueil-Sérénité
- Association de défense des droits sociaux (ADDS) de la Rive-Sud
- Association de la fibromyalgie région Chaudière-Appalaches
- CALACS Rive-Sud
- Centre d'action bénévole Bellechasse-Lévis-Lotbinière (CAB-BLL)
- Centre d'assistance et d'accompagnement aux plaintes - Chaudière-Appalaches (CAAP)
- Centre Ex-Equo
- Centre-Femmes de Bellechasse
- Frigos Pleins
- Partage au masculin
- Regroupement des proches aidants de Bellechasse

...santé mentale

- L'A-Droit Chaudière-Appalaches
- La Barre du Jour
- Le Contrevent

...personnes handicapées

- Association des personnes handicapées de Bellechasse (APHB)
- La Maison du Tournant

...soutien à domicile

- Coopérative de services Rive-Sud
- Centre de vie de Bellechasse
- Entraide Solidarité Bellechasse

...jeunesse et famille

- Action Jeunesse Côte-Sud
- Maison des jeunes de Saint-Raphaël
- Maison de la Famille de Bellechasse

...logement social

- GRT Nouvel Habitat
- Résidence Charles Couillard
- Les Habitations adaptées de Bellechasse

...éducation et emploi

- Alpha Bellechasse
- Les Plateaux d'insertion de Bellechasse de la CDC Bellechasse
- Le Carrefour Employabilité-Travail de rue

...culture et développement durable

- La Maison de la Culture de Bellechasse
- La Mauve - Coopérative de solidarité en développement durable de Bellechasse
- Ressourcerie Bellechasse

Alimentation - Famille - Cinéma et spectacles - Aide à domicile - Aînés - Logement adapté - Jeunesse - Action bénévole - Récupération - Formation - Éducation - Intégration à l'emploi - Environnement - Culture - Services sociaux - Emploi - Santé - Développement durable

PORTRAIT SOCIOÉCONOMIQUE DU RÉSEAU COMMUNAUTAIRE DE BELLECHASSE



2018

Le réseau communautaire et de l'économie sociale dans Bellechasse
une richesse collective à découvrir !



418 883-1587 #202

Corporation de développement communautaire (CDC) Bellechasse

110-B rue Principale
Saint-Lazare (Qc) G0R 3J0

Pour plus d'informations sur les membres, visitez le www.cdcbellechasse.com

2018



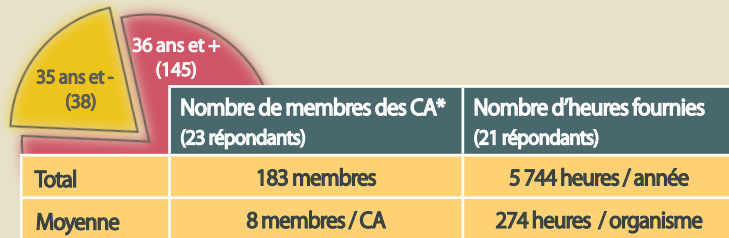
1

Valeur ajoutée au niveau social

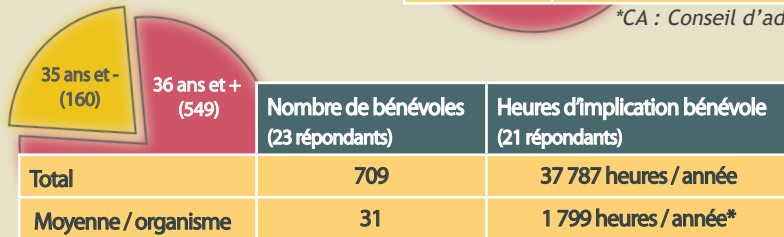
Nombre d'organisations du réseau*	31
Total de membres (22 répondants)	4 220
Moyenne de membres (22 répondants)	192

*Consulter le verso pour la liste des organisations membres du réseau

Implication citoyenne

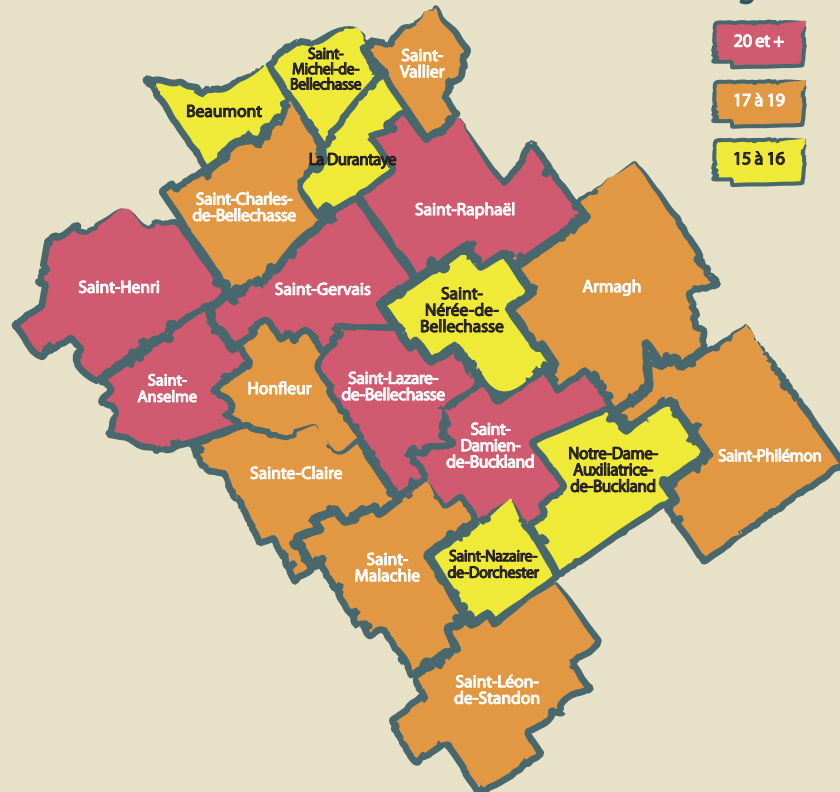


*CA : Conseil d'administration



*Équivaut à 1 employé à 36 heures/semaine/année par organisme, excluant les heures des membres du CA

Nombre d'organismes fréquentés par la population de chaque municipalité (23 répondants)

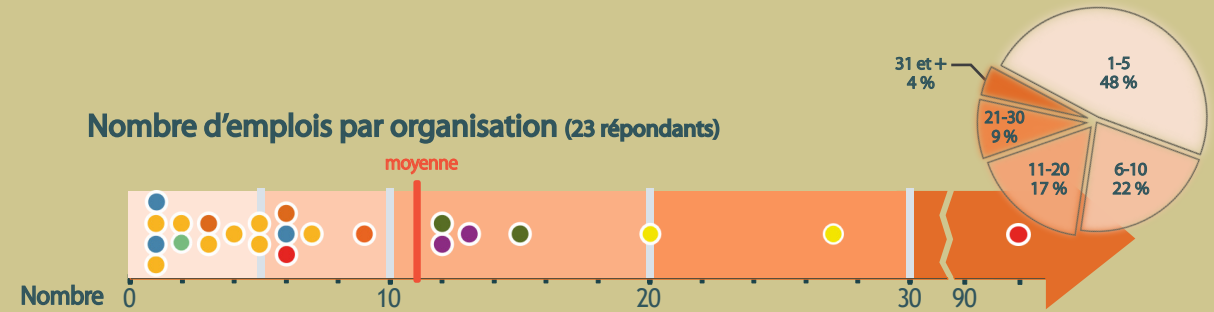


2

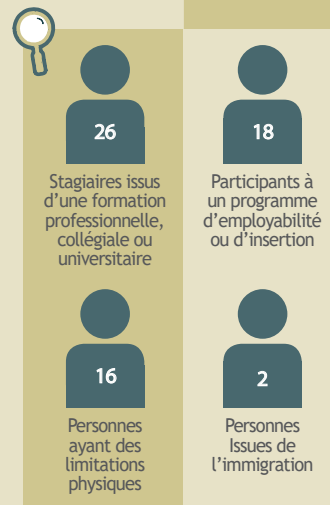
Valeur ajoutée au niveau économique

Pour 23 organisations	Nombre d'emplois	Masse salariale	Revenu moyen par emploi
Total	250	5 549 309 \$	22 197 \$

Nombre d'emplois par organisation (23 répondants)



Accueil et intégration à l'emploi (2017-2018)



Nombre d'emplois par catégorie

Secteur principal d'activités	Nombre d'emplois	%
Aide et Accompagnement	28	11,2
Santé mentale	8	3,2
Personnes handicapées	47	18,8
Soutien à domicile	98	39,2
Logement social	2	0,8
Jeunesse et Famille	18	7,2
Éducation et Emploi	22	8,8
Culture et Développement durable	27	10,8

Profil des employés

